



ZWEIKLANG

NEUES WOHNEN AM KURPARK

HAUS 2, MAISONETTE-WHG 2.23

2. OG UND DG

3-ZIMMER-WOHNUNG

WOHNFLÄCHE 91,99 m²

Dachgeschoss

Zimmer 2	ca. 15,88 m ²
Galerie	ca. 5,70 m ²
Bad 2	ca. 8,03 m ²

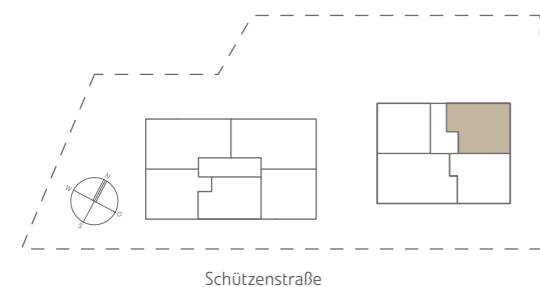
2. Obergeschoss

Wohnen/Essen	ca. 26,67 m ²
Küche	ca. 8,16 m ²
Zimmer 1	ca. 14,73 m ²
Bad 1	ca. 4,99 m ²
Flur	ca. 5,11 m ²
Balkon (ca. 5,44 m ² zu 50% angerechnet)	ca. 2,72 m ²

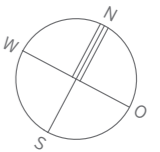
Wohnfläche gesamt ca. 91,99 m²

Legende

AD	Abgehängte Decke
AW-Lüfter	Außenwandlüfter
•	Regenrohr
DFF	Dachflächenfenster
HK	Handtuchheizkörper
HZ/EL-Verteiler	Heizungs-/ Elektro-Verteiler
UZ	Unterzug



2. Obergeschoss



Der vorliegende Plan ist nicht verbindlich. Die Darstellungen sind nur beispielhaft und geben die engültige Bauausführung nicht wieder. Die Zeichnung erhebt daher keinen Anspruch auf Vollständigkeit und Richtigkeit. Die Grundrisse sind insbesondere nicht zur Maßnahme für die Möblierung geeignet.

Änderungen können sich aufgrund von technisch notwendigen Planungsänderungen oder behördlichen Auflagen ergeben. Dargestellte Möblierungen und Einbauten sind beispielhaft und gehören nicht zum Ausstattungsumfang. Für die Ausstattung und die Bauausführung ist allein der Kaufvertrag maßgeblich.

Die Wohnflächenangaben sind gerundete Werte und können von den Angaben in der Teilungserklärung abweichen. Die Wohn- und Nutzflächenberechnung erfolgt in Anlehnung an die Wohnflächenverordnung - WoFIV von 2003.



ZWEIKLANG

NEUES WOHNEN AM KURPARK

HAUS 2, MAISONETTE-WHG 2.23

2. OG UND DG

3-ZIMMER-WOHNUNG

WOHNFLÄCHE 91,99 m²

Dachgeschoss

Zimmer 2	ca. 15,88 m ²
Galerie	ca. 5,70 m ²
Bad 2	ca. 8,03 m ²

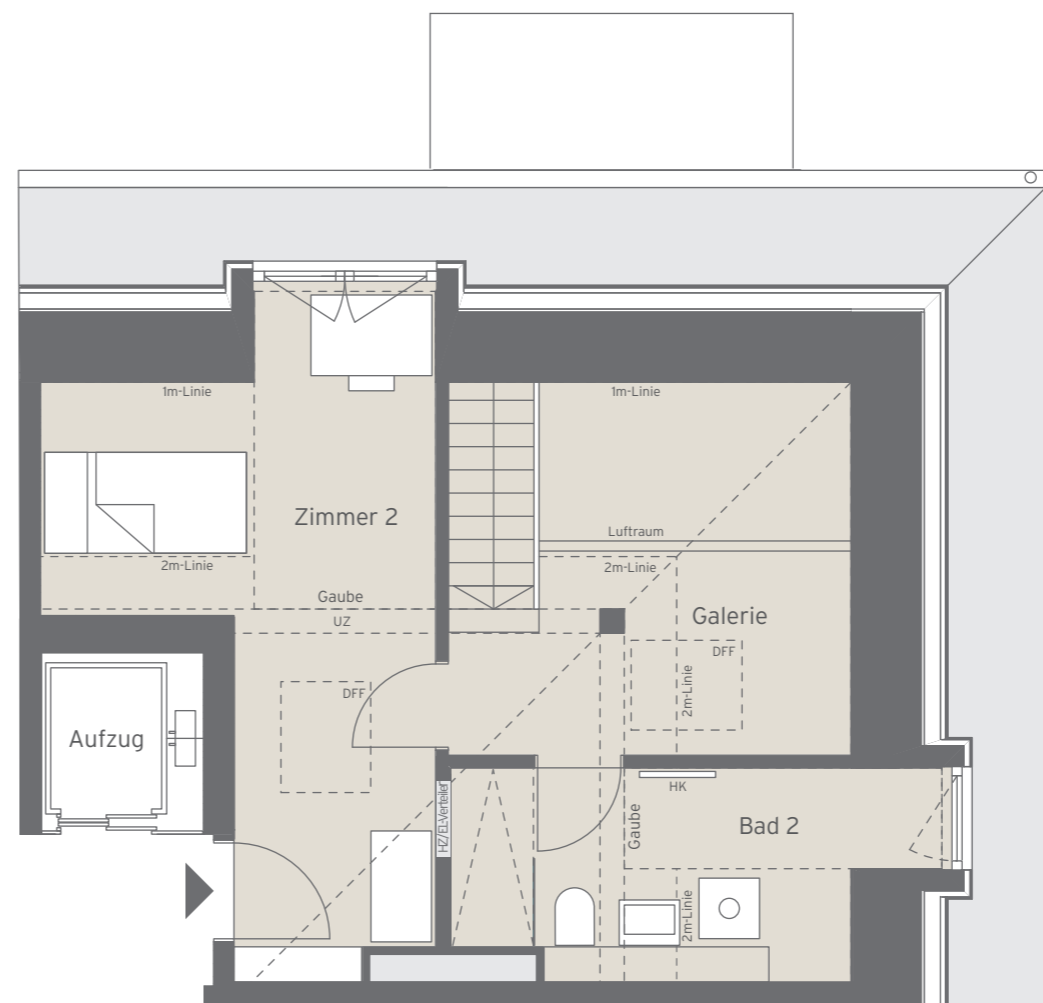
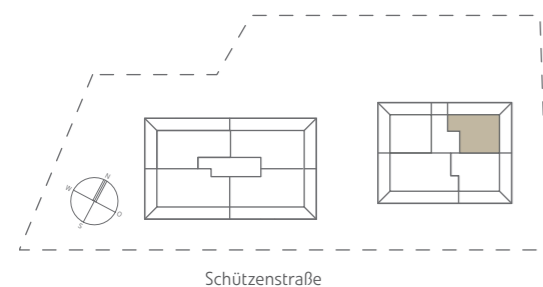
2. Obergeschoss

Wohnen/Essen	ca. 26,67 m ²
Küche	ca. 8,16 m ²
Zimmer 1	ca. 14,73 m ²
Bad 1	ca. 4,99 m ²
Flur	ca. 5,11 m ²
Balkon (ca. 5,44 m ² zu 50% angerechnet)	ca. 2,72 m ²

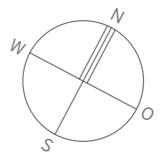
Wohnfläche gesamt ca. 91,99 m²

Legende

AD	Abgehängte Decke
AW-Lüfter	Außenwandlüfter
o	Regenrohr
DFF	Dachflächenfenster
HK	Handtuchheizkörper
HZ/EL-Verteiler	Heizungs-/ Elektro-Verteiler
UZ	Unterzug



Dachgeschoss



Der vorliegende Plan ist nicht verbindlich. Die Darstellungen sind nur beispielhaft und geben die engültige Bauausführung nicht wieder. Die Zeichnung erhebt daher keinen Anspruch auf Vollständigkeit und Richtigkeit. Die Grundrisse sind insbesondere nicht zur Maßnahme für die Möblierung geeignet.

Änderungen können sich aufgrund von technisch notwendigen Planungsänderungen oder behördlichen Auflagen ergeben. Dargestellte Möblierungen und Einbauten sind beispielhaft und gehören nicht zum Ausstattungsumfang. Für die Ausstattung und die Bauausführung ist allein der Kaufvertrag maßgeblich.

Die Wohnflächenangaben sind gerundete Werte und können von den Angaben in der Teilungserklärung abweichen. Die Wohn- und Nutzflächenberechnung erfolgt in Anlehnung an die Wohnflächenverordnung - WoFIV von 2003.